

**UCHWAŁA Nr XXVII/198/2021
RADY GMINY ZARZECZE
z dnia 28 kwietnia 2021 roku**

w sprawie przyjęcia Sołeckiej Strategii Rozwoju Wsi Zalesie

Działając na podstawie art. 18 ust. 2 pkt.6 ustawy z dnia 8 marca 1990 r. o samorządzie gminnym (tekst jednolity Dz .U. 2020 r. poz.713 z późn.zm.) w związku z Uchwałą Nr 263/5216/21 Zarządu Województwa Podkarpackiego w Rzeszowie z dnia 23 marca 2021 r. w sprawie przyjęcia Podkarpackiego Programu Odnowy Wsi na lata 2021 - 2025"

Rada Gminy Zarzecze uchwala, co następuje:

§ 1.

Przyjmuje Sołecką Strategię Rozwoju Wsi Zalesie stanowiącą załącznik nr 1 do niniejszej uchwały.

§ 2.

Wykonanie uchwały powierza się Wójtowi Gminy.

§ 3.

Uchwała wchodzi w życie z dniem podjęcia.

PRZEWODNICZĄCY
RADY GMINY
M Byrska
Małgorzata Byrska

Sołecka Strategia Rozwoju Wsi ZALESIE na lata 2021-2025



GMINA ZARZECZE

Zalesie - 2021

Spis treści

Wstęp i opracowanie	3
I. Analiza zasobów.....	4
II. Analiza SWOT.....	7
III. Analiza potencjału rozwojowego wsi	8
IV. Wizja odnowy i rozwoju wsi	9
V. Plan działań priorytetowych	10
VI. Plan i Program Odnowy Wsi	11
VII. Dokumentacja fotograficzna miejscowości	13

Wstęp i opracowanie

Niniejsza Strategia opracowana została w wyniku pracy mieszkańców Wsi Zalesie, biorących udział w dniu 24 marca 2021 r. w warsztatach on-line, w ramach Podkarpackiego Programu Odnowy Wsi na lata 2021 – 2025.

Przedmiotowy dokument określa drogę do wyznaczonego celu, jakim jest poprawa warunków życia mieszkańców wsi Zalesie.

Strategia posłuży jej rozwojowi poprzez uporządkowanie działań podejmowanych przez różne grupy społeczności lokalnej.

W toku prac nad Strategią zrealizowano następujące zadania:

1. Przeprowadzono analizę zasobów, która uświadomiła nam co mamy, czym dysponujemy i jakie znaczenie mają te dobra dla dalszego rozwoju naszej społeczności.
2. Przeprowadzono analizę SWOT dla wsi, która określa jej mocne i słabe strony, występujące szanse i zagrożenia dla jej rozwoju.
3. Sformułowano Wizję hasłową i opisową wsi – opis stanu miejscowości i jej społeczności lokalnej, jaki chcemy osiągnąć.
4. Zaproponowano listę kluczowych zadań do realizacji w horyzoncie krótkoterminowym oraz długoterminowym.

W opracowaniu dokumentu udział wzięli:

1. Członkowie Grupy Odnowy Wsi Zalesie

- Halina Płocica
- Andrzej Machaj
- Krzysztof Lasek
- Bożena Nosek

2. Gminny Koordynator „Podkarpackiego Programu Odnowy Wsi na lata 2021-2025”

- Paweł Płocica

Warsztaty z cyklu “Planowanie w procesie odnowy wsi” zorganizowane zostały przez Departament Programów Rozwoju Obszarów Wiejskich Urzędu Marszałkowskiego Województwa Podkarpackiego w ramach „Podkarpackiego Programu Odnowy Wsi na lata 2021-2025”

Pracownicy Urzędu Marszałkowskiego Województwa Podkarpackiego:

- Waldemar Pałys
- Iwona Kochan-Warowna
- Maria Szal-Bokota

Warsztaty w formie on-line odbyły się w dniu 24 marca 2021 r.

Podkarpacki Program Odnowy Wsi na lata 2021-2025

I. Analiza zasobów

ZASOBY – to wszelkie elementy materialne i niematerialne wsi i związanego z nią obszaru, które mogą być wykorzystane obecnie bądź w przyszłości w realizacji publicznych bądź prywatnych przedsięwzięć odnowy wsi.

Rodzaj zasobu	Opis (nazwanie) zasobu jakim wieś dysponuje	Znaczenie zasobu		
		Małe	Duże	Wyróżniące
Przyrodniczy				
walory krajobrazu, rzeźby terenu	łąki, las		x	
stan środowiska	skanalizowana w całości, czyste środowisko, segregacja odpadów, otoczenie zadbane, dużo zieleni		x	
walory klimatu	Klimat umiarkowany			x
walory szaty roślinnej	Łąki, grunty orne, rozległe obszary łąkowe, las mieszany			x
cenne przyrodniczo obszary lub obiekty	Sosna Jadwiga, dąb Władek, buk Jan, stary sad			x
świat zwierzęcy (ostoje, siedliska)	Gniazda bocianie, sarny, bażanty, borsuk		x	
wody powierzchniowe (cieki, rzeki, stawy)	Rowy melioracyjne, prywatny staw		x	
wody podziemne	Studnie przydomowe, nieczynna studnia głębinowa		x	
gleby	Gleby żyzne, urodzajne, rędziny klasy I i II, gliny, popielice		x	
kopaliny	Brak		x	
walory geotechniczne	Złoża gazu ziemnego		x	
Kulturowy				
walory architektury	kapliczki, krzyże, stara kuźnia			x
walory przestrzeni wiejskiej publicznej	Świetlica wiejska, remiza OSP, Środowiskowy Dom Samopomocy, boisko z placem zabaw i siłownią zewnętrzną,		x	
walory przestrzeni wiejskiej prywatnej	Sklep spożywczo-przemysłowy, zakłady usługowe	x		
zabytki i pamiątki historyczne	zabytkowe budownictwo drewniane, liczne kapliczki z XX wieku		x	
osobliwości kulturowe	Brak			
miejsca, osoby i przedmioty kultu	Brak			
święta, odpusty, pielgrzymki	Odpust parafialny Matki Boskiej Różańcowej, Coroczna pielgrzymka do Sanktuarium w Jodłówce, Pielgrzymka do kapliczki na polach tzw. Kosowe			x
tradycje, obrzędy, gwara	Dożynki gminne, spotkania okolicznościowe		x	
legends, podania i fakty historyczne	Brak			
przekazy literackie	Brak			
ważne postacie i przekazy historyczne	Brak			
specyficzne nazwy	Stojadła, Parcelacja, Podgościniec, „Tamten Koniec”		x	

Podkarpacki Program Odnowy Wsi na lata 2021-2025

specyficzne potrawy	Brak			
dawne zawody	Zdun		x	
zespoły artystyczne, twórcy	Brak			
Obiekty i tereny				
działki pod zabudowę mieszkaniową	Możliwość zakupu działek prywatnych	x		
działki pod domy letniskowe	Działki prywatne	x		
działki pod zakłady usługowe i przemysł	Działki prywatne	x		
pustostany mieszkaniowe	Brak			
pustostany poprzemysłowe	Brak			
tradycyjne nie użytkowane obiekty gospodarskie (stodoły, spichlerze, kuźnie, młyny, itp.)	Kuźnia		x	
Infrastruktura społeczna				
placze publicznych spotkań, festynów	Teren wokół świetlicy wiejskiej, boisko sportowe		x	
sale spotkań, świetlice, kluby	Świetlica wiejska		x	
miejsca uprawiania sportu	Boisko sportowe		x	
miejsca rekreacji	Plac zabaw z siłownią zewnętrzną		x	
ścieżki rowerowe, szlaki turystyczne	Ścieżki nordic walking (trzy poziomy trudności), trasa rowerowa			x
szkoły	Brak			
przedszkola	Brak			
biblioteki	Brak			
placówki opieki społecznej	Środowiskowy Dom Samopomocy		x	
placówki służby zdrowia	Brak			
Infrastruktura techniczna				
wodociąg	Wieś zwodociągowana w całości			x
kanalizacja	Wieś skanalizowana w całości			x
drogi (nawierzchnia, oznakowanie oświetlenie)	Droga powiatowa relacji Przeworsk-Zarzecze, drogi gminne o nawierzchni asfaltowej i zielone, oświetlenie niemal całej wsi		x	
chodniki, parkingi	Chodnik wzdłuż drogi powiatowej, parking przy ŚDS		x	
przystanki	Dwie wiaty przystankowe przy drodze powiatowej		x	
sieć telefoniczna i dostępność internetu	Internet radiowy, telefonia komórkowa, stacjonarna		x	
telefonia komórkowa	Dobry zasięg dzięki niedalekiej lokalizacji przekaźnika		x	
inne	Brak			
Gospodarka, rolnictwo				
Miejsca pracy (gdzie, ile?)	Sklep spożywczo-przemysłowy – 3 Środowiskowy Dom Samopomocy - 7 Zakład naprawczy - 3		x	
znane firmy produkcyjne i zakłady usługowe i ich produkty	Brak			
gastronomia	Brak			
miejsca noclegowe	Brak			
gospodarstwa rolne	Kilka gospodarstw wielkoobszarowych specjalizujących się w produkcji zbóż, kukurydzy, ziemniaków, warzyw		x	
uprawy hodowle	Kukurydza, zboża, rzepak		x	
możliwe do wykorzystania odpady	Brak			

Podkarpacki Program Odnowy Wsi na lata 2021-2025

produkcyjne				
zasoby odnawialnych energii	Brak			
Środki finansowe i pozyskiwanie funduszy				
środki udostępniane przez gminę	Fundusz sołecki, środki pochodzące z budżetu gminnego		x	
środki wypracowywane	Brak			
Mieszkańcy (kapitał społeczny i ludzki)				
Autorytety i znane postacie we wsi	Brak			
Krajanie znani w regionie, w kraju i zagranicą	Brak			
Osoby o specyficznej lub ważnej dla wiedzy i umiejętnościach, m.in. studenci	Duża liczba studentów i absolwentów wyższych uczelni		x	
Przedsiębiorcy, sponsorzy	Brak			
Osoby z dostępem do Internetu i umiejętnościami informatycznych	Brak			
Pracownicy nauki	Brak			
Związki i stowarzyszenia	Ochotnicza Straż Pożarna, Koło Gospodyń Wiejskich		x	
Kontakty zewnętrzne (np. z mediami)	Brak			
Współpraca zagraniczna i krajowa	Brak			
Publikatory, lokalna prasa				
Książki, przewodniki	<i>Władysław Tęcza – „Monografia wsi Zalesie”</i> <i>Czasopismo samorządowe „Kurier Zarzecki”</i> <i>Halina Płocica – „Kronika Wsi”</i>		x	
Strony www	www.gminazarzecze.pl		x	

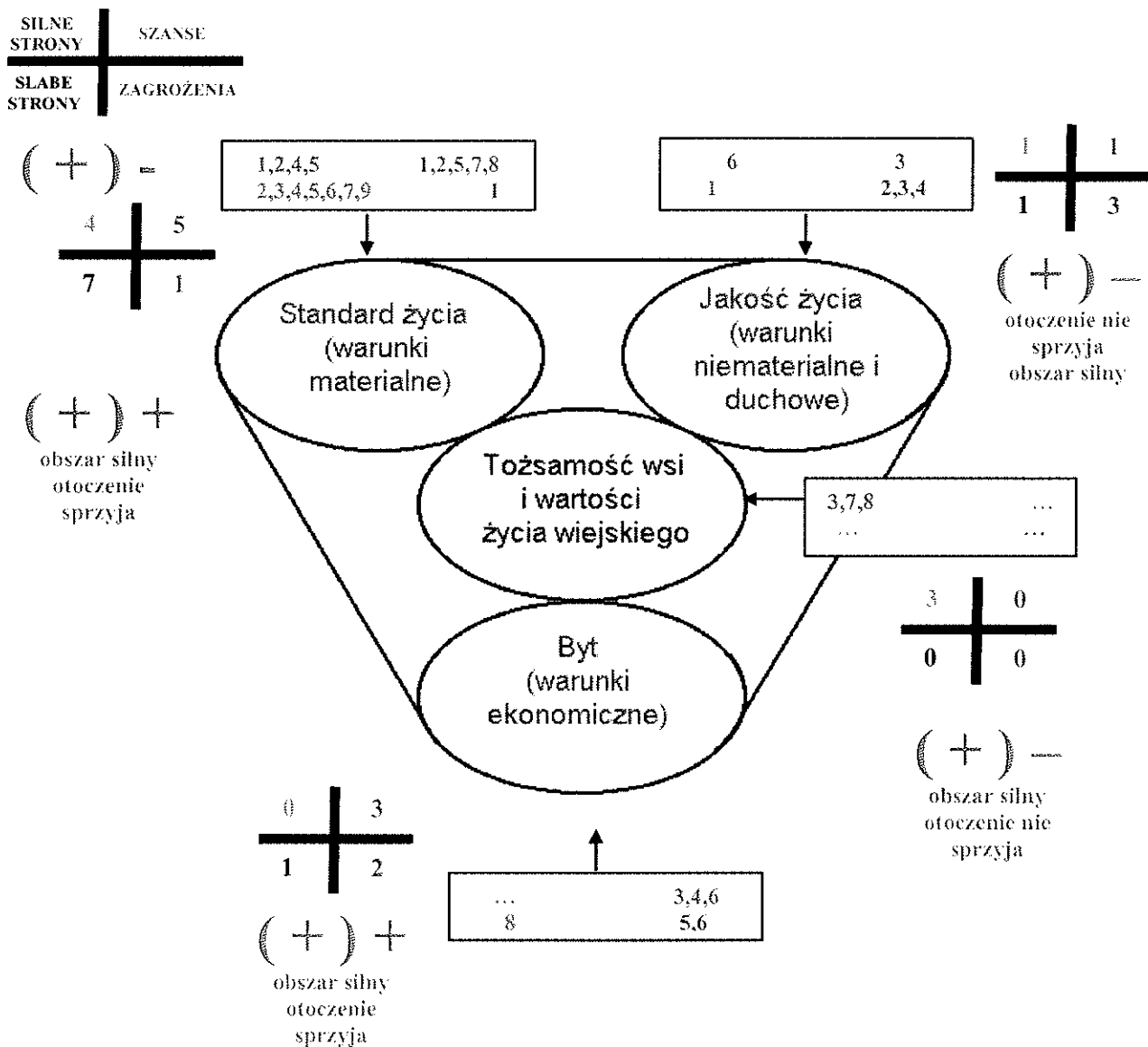
II. Analiza SWOT

ANALIZA SWOT miejscowości Zalesie

MOCNE	SŁABE
<ol style="list-style-type: none"> 1) <i>Dobra infrastruktura techniczna: wodociągi, gazyfikacja, kanalizacja, telefonizacja</i> 2) <i>Zmodernizowane nawierzchnie dróg</i> 3) <i>Dogodne położenie komunikacyjne</i> 4) <i>Szlaki Nordic Walking</i> 5) <i>Ścieżki rowerowe oraz plac zabaw</i> 6) <i>Ciekawy krajobraz wsi, bliskość kompleksów leśnych</i> 7) <i>Działające stowarzyszenia i organizacje: OSP i KGW</i> 8) <i>Liczna grupa mieszkańców z wyższym wykształceniem</i> 	<ol style="list-style-type: none"> 1) <i>Duże rozdrobnienie gospodarstw rolnych</i> 2) <i>Brak dobrych dróg dojazdowych do pól będących skutkiem rozdrobnienia gospodarstw rolnych</i> 3) <i>Niewystarczająca ilość chodników przy drogach</i> 4) <i>Dostęp do Internetu światłowodowego</i> 5) <i>Niewystarczająca infrastruktura dla rozwoju czasu wolnego dedykowanego całym rodzinom</i> 6) <i>Brak przedszkola i szkoły podstawowej</i> 7) <i>Brak placówek usługowych</i> 8) <i>Występujące bezrobocie połączone z migracją, zwłaszcza młodych ludzi</i> 9) <i>Słaba oferta spędzania wolnego czasu</i>
SZANSE	ZAGROŻENIA
<ol style="list-style-type: none"> 1) <i>Rozwój usługowej małych podmiotów działalności gospodarczej</i> 2) <i>Lepsze wykorzystywanie istniejącej świetlicy wiejskiej oraz boiska</i> 3) <i>Powstanie grup producentów rolnych</i> 4) <i>Rozwinięcie współpracy z sąsiednią Gminą Pawłosiów</i> 5) <i>Scalania gruntów</i> 6) <i>Systematyczne pozyskiwanie środków zewnętrznych oferowanych w ramach programów i projektów unijnych</i> 7) <i>Odnawialne źródła energii – panele fotowoltaiczne, ekologiczne źródła ciepła (pompy ciepła)</i> 8) <i>Rozwój turystyki aktywnej m.in. ścieżki rowerowe</i> 	<ol style="list-style-type: none"> 1) <i>Niedostateczna ilość chodników stwarza zagrożenie dla bezpieczeństwa w ruchu drogowym</i> 2) <i>Duży wzrost natężenia ruchu samochodowego</i> 3) <i>Starzenie się społeczeństwa – niska demografia</i> 4) <i>Postępujące bezrobocie wśród młodych ludzi</i> 5) <i>Brak środków zewnętrznych na realizację zadań</i> 6) <i>Niska opłacalność produkcji rolnej</i>

III. Analiza potencjału rozwojowego wsi

Analiza potencjału rozwojowego wsi Zalesie



IV. Wizja odnowy i rozwoju wsi

Wizja odnowy i rozwoju wsi Zalesie

WIEŚ ZALESIE

Zalesie – to nowoczesna wieś o charakterze rolniczym licząca 412 mieszkańców.

Wyposażona w infrastrukturę techniczną niezbędną do nowoczesnego i bezpiecznego funkcjonowania. Dogodne położenie geograficzne, posiadane zasoby przyrodnicze oraz zaangażowanie mieszkańców pozwalają stworzyć wizję nowoczesnej na miarę marzeń i oczekiwań społeczności lokalnej.

Pomimo zlikwidowanej szkoły podstawowej, dobrze zorganizowany jest dowóz dzieci do pobliskiego Zarzecza. Były budynek szkoły nie niszczeje, powstał w nim Środowiskowy Dom Samopomocy, który jest wielkim darem dla osób starszych, samotnych i niepełnosprawnych. Pensjonariusze zżyli się z miejscowością, m.in. opiekują się zlokalizowanym obok ośrodka pomnikiem upamiętniającym ofiary pacyfikacji wsi w czasie II wojny światowej.

Sołectwo położone wśród malowniczych pól i lasów bogatych w zwierzynę leśną. Mieszkańcy kultywują tradycje i wspólnie działają na rzecz rozwoju swojej Małej Ojczyzny. Infrastruktura techniczno–społeczno–kulturalna poprawia jakość życia.

Zalesie to oaza ciszy na skraju lasu oraz spokoju i bezpieczeństwa.

Piękno krajobrazu, usytuowane między lasami, pagórkami, cudownymi widokami pogórza sprawia, że w Zalesiu powstają wciąż nowe domy, przybywa mieszkańców szukających spokoju, wytchnienia po pracy, zauroczenia się przyrodą.

Każda posesja jest zadbana, ukwiecona, zielona z wewnętrznymi ciągami komunikacyjnymi. Tereny zielone w miejscach publicznych są zadbane dzięki swoim gospodarzom. W miejscach publicznych usytuowane są kosze na śmieci, a w gospodarstwach domowych prowadzona jest segregacja odpadów.

Mieszkańcy wspólnie z sąsiednią wsią Maćkówka organizują akcję sprzątania lasu. To działanie zacieśniło współpracę z Nadleśnictwem Kańczuga, za co w nagrodę Zalesie otrzymało materiał na budowę wiaty przy świetlicy wiejskiej.

MAŁE JEST PIĘKNE

V. Plan działań priorytetowych

Kluczowy problem	Propozycja projektu (nazwa)	Czy nas stać na realizację? (tak/nie)		Punktacja	Hierarchia
		Organizacyjne	Finansowe		
Nie zagospodarowana przestrzeń przy świetlicy	<i>Zagospodarowanie terenu przy świetlicy wiejskiej</i>	TAK	NIE	20 (5+5+5+5)	I
Brak infrastruktury do uprawiania sportu	<i>Zagospodarowanie terenów przy lesie do integracji i uprawiania sportu</i>	TAK	TAK	19 (5+4+5+5)	II
Brak wyposażenia świetlicy	<i>Zakup nowoczesnego wyposażenia świetlicy wiejskiej</i>	TAK	NIE	18 (4+5+5+4)	III
Konieczność odnowy obelisku oraz remontu kapliczek	<i>Przebudowa obelisku i odnowa miejsc kultu religijnego</i>	NIE	NIE	16 (4+4+4+4)	IV
Brak imprez integracyjnych	<i>Wspólne spędzanie czasu wolnego</i>	TAK	TAK	15 (4+4+4+3)	V

Liczba planowanych zadań: 5.

Reprezentacyjna liczba osób reprezentująca sołectwo uczestnicząca w głosowaniu: 4.

VI. Plan i Program Odnowy Wsi

Plan i Program Odnowy Wsi Zalesie na lata 2021-2025

I. Plan rozwoju			II. Program rozwoju	
1. Cele jakie musimy osiągnąć by urzeczywistnić wizję naszej wsi	2. Co nam pomoże osiągnąć cel?		3. Co nam może przeszkodzić?	
	ZASOBY Czego użyjemy?	ATUTY Silne strony i szanse jakie wykorzystamy	BARIERY Słabe strony jakie wyeliminujemy ZAGROŻENIA Czego unikniemy?	
A. TOŻSAMOŚĆ WSI I WARTOŚCI ŻYCIA WIEJSKIEGO				
➤ Lokalny kult pamięci o osobach, miejscach i wydarzeniach.	➤ Opracowania historyczne, pamiętki rodzinne, przekazy, pamiętniki ➤ Stowarzyszenia	Zaangażowanie mieszkańców wsi Pozyskanie środków zewnętrznych	Mała znajomość przeszłości historycznej wsi Brak osobliwości kultury	➤ Przebudowa istniejącego obelisku upamiętniającego pomordowanych mieszkańców wsi w trakcie II wojny światowej ➤ Konkurs fotograficzny dotyczący zasobów przyrodniczych i kulturowych miejscowości ➤ Wydanie folderu o miejscowości ➤ Odnowa przydrożnych kapliczek i krzyży
B. STANDARD ŻYCIA				
➤ Zagospodarowanie przestrzeni publicznej	➤ Nieruchomości przeznaczone na budowę i zagospodarowanie infrastruktury. ➤ Środki z funduszu sołeckiego.	Dogodne położenie komunikacyjne Pozyskanie środków zewnętrznych	Niedostateczne uzbrojenie terenu pod zabudowę Brak dostatecznych środków finansowych Brak odpowiedniego miejsca do rekreacji	➤ Zagospodarowanie terenu wokół świetlicy ➤ Rozbudowa wiaty przy świetlicy ➤ Zakup wyposażenia świetlicy ➤ Przebudowa i modernizacja remizy OSP ➤ Budowa miejsc rekreacji – altany i wiaty

C. JAKOŚĆ ŻYCIA				
<p>Zwiększenie aktywności i poziomu integracji mieszkańców wsi</p>	<ul style="list-style-type: none"> ➤ Wykorzystanie licznej grupy mieszkańców. ➤ Budynec świetlicy wiejskiej 	<p>Działające stowarzyszenia i organizacje</p> <p>Pozyskanie środków zewnętrznych</p>	<p>Występujące bezrobocie połączone z migracją</p> <p>Brak dostatecznych środków finansowych</p>	<ul style="list-style-type: none"> ➤ Wyznaczenie i zagospodarowanie terenu pod rekreację i wypoczynek ➤ Organizacja imprez promocyjnych po zakończeniu realizacji zadań wynikających ze strategii
D. BYT				
<ul style="list-style-type: none"> ➤ Wydzielenie działek budowlanych z mienia wiejskiego i uzbrojenie pod budownictwo i usługi ➤ Promocja 	<ul style="list-style-type: none"> ➤ Działki budowlane z mienia wiejskiego ➤ Świetlica wiejska wraz z remizą 	<p>Uzupełnienie zwartej zabudowy wsi</p> <p>Współpraca z Urzędem Gminy</p>	<p>Słaba oferta spędzania wolnego czasu</p> <p>Brak miejsc pracy na miejscu</p>	<ul style="list-style-type: none"> ➤ Organizowanie festynów rodzinnych ➤ Wydanie albumu promującego miejscowość

Tabela: Hierarchia obszarów Planu i Programu Odnowy Wsi.

Lp.	Obszar Planu i Programu Odnowy Wsi	Suma wszystkich barier i zagrożeń	Miejsce w hierarchii
1.	A. TOŻSAMOŚĆ WSI I WARTOŚCI ŻYCIA WIEJSKIEGO	4	II
2.	B. STANDARD ŻYCIA	5	I
3.	C. JAKOŚĆ ŻYCIA	3	III
4.	D. BYT	2	IV

W kolumnie suma wszystkich barier i zagrożeń podano liczbę wymienionych barier i zagrożeń w Planie i Programie Odnowy Wsi, który jest zgodny z analizą SWOT. Obszary w ramach których, występuje większa liczba barier i zagrożeń koniecznych do zniwelowania decydują o miejscu w hierarchii zadań i projektów planowanych do realizacji.

VII. Dokumentacja fotograficzna miejscowości Zalesie

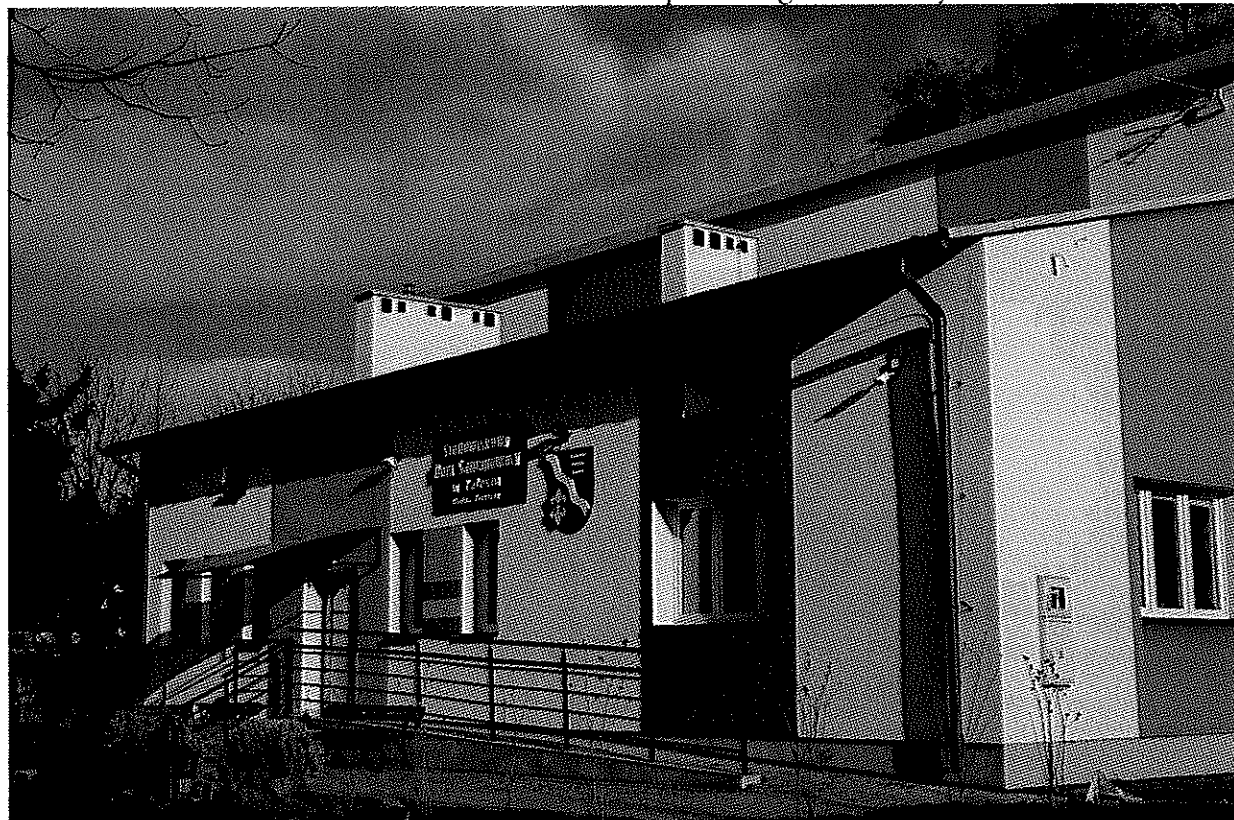


Remiza Ochotniczej Straży Pożarnej

Podkarpacki Program Odnowy Wsi na lata 2021-2025



Plac zabaw z siłownią zewnętrzną

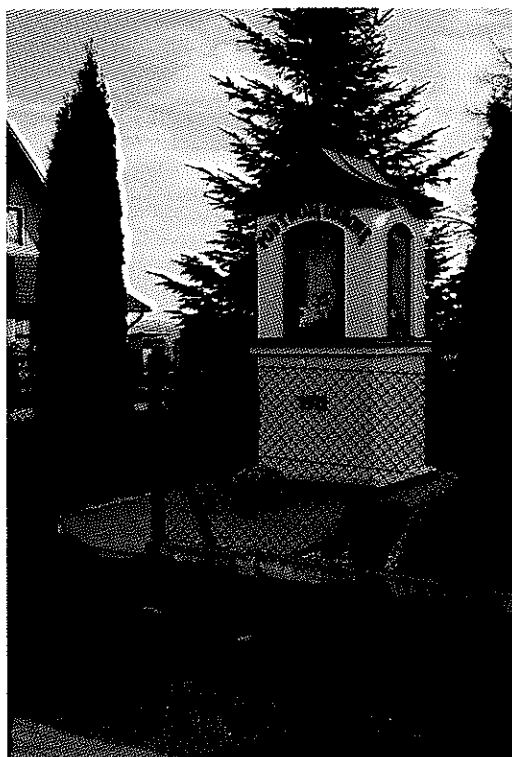
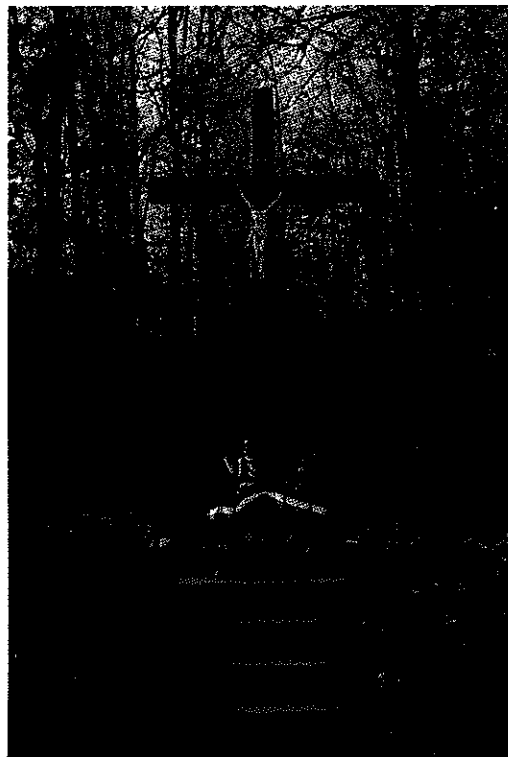
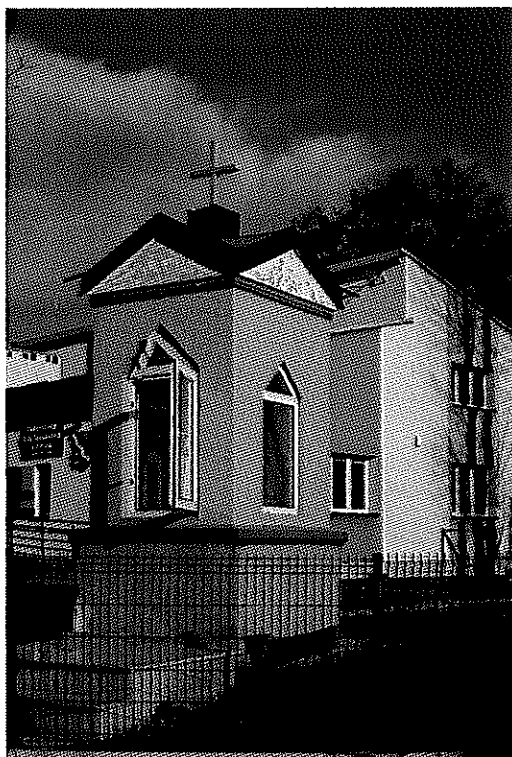


Środowiskowy Dom Samopomocy w Zalesiu



Obelisk poświęcony ofiarom pacyfikacji wsi Zalesie w czasie II wojny światowej

Podkarpacki Program Odnowy Wsi na lata 2021-2025



Kapliczki i krzyże wpisujące się w tożsamość kulturową mieszkańców Zalesia

PRZEWODNICZĄCY
RADY GMINY
M. Bywa
Margaryta Bywa