

dnia 26.04.2021 r.

L.dz. 701

Podpł. 

OŚWIADCZENIE MAJĄTKOWE

wójta, zastępcy wójta, sekretarza gminy, skarbnika gminy, kierownika jednostki organizacyjnej gminy, osoby zarządzającej i członka organu zarządzającego gminną osobą prawną oraz osoby wydającej decyzje administracyjne w imieniu wójta ¹

Pnevośl, dnia 26.04.21 r.
(miejscowość)

Uwaga :

1. Osoba składająca oświadczenie obowiązana jest do zgodnego z prawdą, starannego i zupełnego wypełnienia każdej z rubryk.
2. Jeżeli poszczególne rubryki nie znajdują w konkretnym przypadku zastosowania, należy wpisać „nie dotyczy”.
3. Osoba składająca oświadczenie obowiązana jest określić przynależność poszczególnych składników majątkowych, dochodów i zobowiązań do majątku odrębnego i majątku objętego małżeńską wspólnością majątkową.
4. Oświadczenie majątkowe dotyczy majątku w kraju i za granicą.
5. Oświadczenie majątkowe obejmuje również wierzycelności pieniężne.
6. W części A oświadczenia zawarte są informacje jawne, w części B zaś informacje niejawne dotyczące adresu zamieszkania składającego oświadczenie oraz miejsca położenia nieruchomości.

CZĘŚĆ A

Ja, niżej podpisany (a) Małgorzata Szpel Włostko
(imiona i nazwisko oraz nazwisko rodowe)

urodzony(a) 25 marca 1960 w Pnevośl

Szkoła Podstawowa im. św. Kibłonej Jadurki w Mankowie
- dyrektorka szkoły
(miejsce zatrudnienia, stanowisko lub funkcja)

po zapoznaniu się z przepisami ustawy z dnia 21 sierpnia 1997 r. o ograniczeniu prowadzenia działalności gospodarczej przez osoby pełniące funkcje publiczne (Dz. U. z 2017 r. poz. 1393) oraz ustawy z dnia 8 marca 1990 roku o samorządzie gminnym (Dz. U. z 2017 r. poz. 1875), zgodnie z art. 24h tej ustawy oświadczam, że posiadam wchodzące w skład małżeńskiej wspólności majątkowej lub stanowiące mój majątek odrębny :

I.

Zasoby pieniężne :

- środki pieniężne zgromadzone w walucie polskiej 10 tys złotych

- środki pieniężne zgromadzone w walucie obcej : nie dotyczy

- papiery wartościowe : nie dotyczy

na kwotę : nie dotyczy



II.

1. Dom o powierzchni: *nie dotyczy* m², o wartości: *nie dotyczy*, tytuł prawny: *nie dotyczy*
2. Mieszkanie o powierzchni: *74,4* m², o wartości: *250 tys. zł*, tytuł prawny: *własność*
3. Gospodarstwo rolne :
rodzaj gospodarstwa : *grunty olne*, powierzchnia: *1,5417 ha*
o wartości : *165 tys. zł*
rodzaj zabudowy : *nie dotyczy*
tytuł prawny : *własność*
Z tego tytułu osiągnąłem(ęłam) w roku ubiegłym przychód i dochód w wysokości: *1568 zł*
4. Inne nieruchomości :
powierzchnia : *mieszkalne o pow. 42,48 m²*
o wartości : *165 tys. zł*
tytuł prawny : *własność*

III.

Posiadam udziały w spółkach handlowych – należy podać liczbę i emitenta udziałów:

nie dotyczy

udziały te stanowią pakiet większy niż 10 % udziałów w spółce: *nie dotyczy*

Z tego tytułu osiągnąłem(ęłam) w roku ubiegłym dochód w wysokości: *nie dotyczy*

IV.

Posiadam akcje w spółkach handlowych – należy podać liczbę i emitenta akcji:

nie dotyczy

akcje te stanowią pakiet większy niż 10 % akcji w spółce:

nie dotyczy

Z tego tytułu osiągnąłem(ęłam) w roku ubiegłym dochód w wysokości: *nie dotyczy*

V.

Nabyłem(am) (nabył mój małżonek, z wyłączeniem mienia przynależnego do jego majątku odrębnego) od Skarbu Państwa, innej państwowej osoby prawnej, jednostek samorządu terytorialnego, ich związków, komunalnej osoby prawnej lub związku metropolitalnego następujące mienie, które podlegało zbyciu w drodze przetargu – należy podać opis mienia i datę nabycia, od kogo: *nie dotyczy*

VI.

1. Prowadzę działalność gospodarczą² (należy podać formę prawną i przedmiot działalności): *nie*

obejmuję

Janusz

- osobiście *nie dotyczy*

- wspólnie z innymi osobami *nie dotyczy*

Z tego tytułu osiągnąłem(ęłam) w roku ubiegłym przychód i dochód w wysokości: *nie dotyczy*

2. Zarządzam działalnością gospodarczą lub jestem przedstawicielem, pełnomocnikiem takiej działalności (należy podać formę prawną i przedmiot działalności) : *nie dotyczy*

- osobiście *nie dotyczy*

- wspólnie z innymi osobami *nie dotyczy*

Z tego tytułu osiągnąłem(ęłam) w roku ubiegłym dochód w wysokości : *nie dotyczy*

VII.

1. W spółkach handlowych (nazwa, siedziba spółki): *nie dotyczy*

- jestem członkiem zarządu (od kiedy): *nie dotyczy*

- jestem członkiem rady nadzorczej (od kiedy): *nie dotyczy*

- jestem członkiem komisji rewizyjnej (od kiedy): *nie dotyczy*

Z tego tytułu osiągnąłem(ęłam) w roku ubiegłym dochód w wysokości: *nie dotyczy*

2. W spółdzielniach:

..... *nie dotyczy*

- jestem członkiem zarządu (od kiedy): *nie dotyczy*

- jestem członkiem rady nadzorczej³ (od kiedy): *nie dotyczy*

- jestem członkiem komisji rewizyjnej (od kiedy): *nie dotyczy*

Z tego tytułu osiągnąłem(ęłam) w roku ubiegłym dochód w wysokości: *nie dotyczy*

3. W fundacjach prowadzących działalność gospodarczą:

..... *nie dotyczy*

- jestem członkiem zarządu (od kiedy): *nie dotyczy*

- jestem członkiem rady nadzorczej (od kiedy): *nie dotyczy*

- jestem członkiem komisji rewizyjnej (od kiedy): *nie dotyczy*

Jan

Z tego tytułu osiągnąłem(ęłam) w roku ubiegłym dochód w wysokości: *nie dotyczy*

VIII.

Inne dochody osiągnęte z tytułu zatrudnienia lub innej działalności zarobkowej lub zajęć, z podaniem kwot uzyskiwanych z każdego tytułu:

dochody z tytułu zatrudnienia - 161 745,10 zł
dochody z tytułu wynajmu - 16 800 zł
dochody z tytułu gospodarstwa z ARI RR - 1568 zł

IX.

Składniki mienia ruchomego o wartości powyżej 10 000 złotych (w przypadku pojazdów mechanicznych należy podać markę, model i rok produkcji):

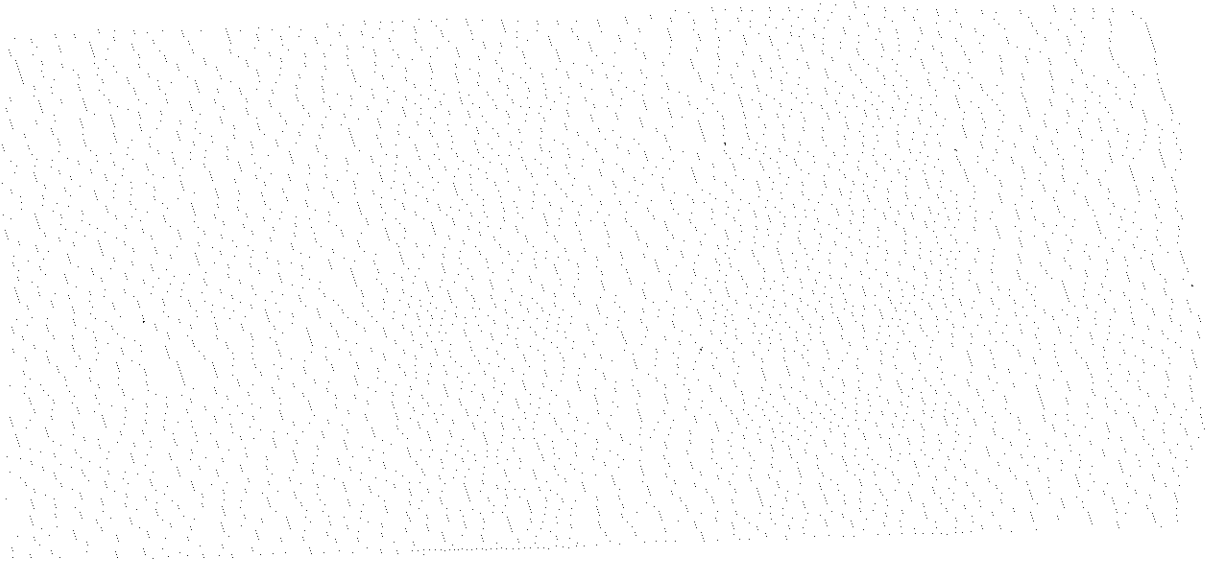
samochód osobowy RENAULT MODUS 2004 - własność
samochód osobowy FORD KVQA 2011 - własność

X.

Zobowiązania pieniężne o wartości powyżej 10 000 złotych, w tym zaciągnięte kredyty i pożyczki oraz warunki, na jakich zostały udzielone (wobec kogo, w związku z jakim zdarzeniem, w jakiej wysokości):

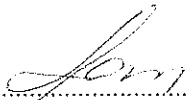
pożyczka z kwotą zapowrogowo-pożyczkowej 50 tys zł

CZĘŚĆ B



Powyższe oświadczenie składam świadomy(a), iż na podstawie art.233 § 1 Kodeksu karnego za podanie nieprawdy lub zatajenie prawdy grozi kara pozbawienia wolności.

Przeworsk 26.04.2021
(miejscowość, data)


(podpis)

-
1. Niewłaściwe skreślić.
 2. Nie dotyczy działalności wytwórczej w rolnictwie w zakresie produkcji roślinnej i zwierzęcej, w formie i zakresie gospodarstwa rodzinnego.
 3. Nie dotyczy rad nadzorczych spółdzielni mieszkaniowych.