

W P L Y N Ę Ł O
Do Urzędu Gminy Zarzecze
dnia 31.05.2020.
Liczba
Podpis

OŚWIADCZENIE MAJĄTKOWE

~~wójta, zastępcy wójta, sekretarza gminy, skarbnika gminy, kierownika jednostki organizacyjnej gminy, osoby zarządzającej i członka organu zarządzającego gminną osobą prawną oraz osoby wydającej decyzje administracyjne w imieniu wójta~~¹

Zarzecze, dnia 31.05.2020r.
(miejscowość)

Uwaga :

1. Osoba składająca oświadczenie obowiązana jest do zgodnego z prawdą, starannego i zupełnego wypełnienia każdej z rubryk.
2. Jeżeli poszczególne rubryki nie znajdują w konkretnym przypadku zastosowania , należy wpisać „nie dotyczy”.
3. Osoba składająca oświadczenie obowiązana jest określić przynależność poszczególnych składników majątkowych, dochodów i zobowiązań do majątku odrębnego i majątku objętego małżeńską wspólnością majątkową.
4. Oświadczenie majątkowe dotyczy majątku w kraju i za granicą.
5. Oświadczenie majątkowe obejmuje również wierzytelności pieniężne.
6. W części A oświadczenia zawarte są informacje jawne, w części B zaś informacje niejawne dotyczące adresu zamieszkania składającego oświadczenie oraz miejsca położenia nieruchomości.

CZĘŚĆ A

Ja, niżej podpisany (a) **Zofia Wilk rod. Kucza**
(imiona i nazwisko oraz nazwisko rodowe)

urodzony (a) **11.09.1962.** w **Kańczudze**

Urząd Gminy Zarzecze, 37-205 Zarzecze 175 – Skarbnik Gminy
(miejsce zatrudnienia , stanowisko lub funkcja)

po zapoznaniu się z przepisami ustawy z dnia 21 sierpnia 1997 roku o ograniczeniu prowadzenia działalności gospodarczej przez osoby pełniące funkcje publiczne (Dz. U. z 2017r., poz. 1393) oraz ustawy z dnia 8 marca 1990 roku o samorządzie gminnym (Dz. U. z 2017r., poz. 1875), zgodnie z art. 24h tej ustawy oświadczam, że posiadam wchodzące w skład małżeńskiej wspólności majątkowej lub stanowiące mój majątek odrębny :

I.

Zasoby pieniężne :

- środki pieniężne zgromadzone w walucie polskiej : **46 316,53 zł - własność/ majątek osobisty**
- środki pieniężne zgromadzone w walucie obcej : **nie dotyczy**
- papiery wartościowe : **nie dotyczy**
- na kwotę : **nie dotyczy**

II.

1. Dom o powierzchni **nie dotyczy** o wartości **nie dotyczy** tytuł prawny: **nie dotyczy**
2. Mieszkanie o powierzchni : **59,95 m²**, o wartości **200 000 zł** ,tytuł prawny: **spółdzielcze własnościowe prawo do lokalu - własność/ majątek osobisty**

Zofia Wilk

3. Gospodarstwo rolne :
rodzaj gospodarstwa : **rolne**
powierzchnia : **0,7140 ha**
o wartości : **40 000,00 zł**
rodzaj zabudowy : **nie dotyczy**
tytuł prawny : **własność/ majątek osobisty**

Z tego tytułu osiągnąłem (~~ęłam~~) w roku ubiegłym przychód i dochód w wysokości :
nie dotyczy

4. Inne nieruchomości :
powierzchnia : **nie dotyczy**
o wartości : **nie dotyczy**
tytuł prawny **nie dotyczy**

III.

Posiadam udziały w spółkach handlowych – należy podać liczbę i emitenta udziałów :
nie dotyczy

udziały te stanowią pakiet większy niż 10 % udziałów w spółce : **nie dotyczy**

Z tego tytułu osiągnąłem (~~ęłam~~) w roku ubiegłym dochód w wysokości : **nie dotyczy**

IV.

Posiadam akcje w spółkach handlowych – należy podać liczbę i emitenta akcji :

nie dotyczy

akcje te stanowią pakiet większy niż 10 % akcji w spółce :

nie dotyczy

Z tego tytułu osiągnąłem (~~ęłam~~) w roku ubiegłym dochód w wysokości : **nie dotyczy**

V.

Nabyłem (~~am~~) (nabył mój małżonek, z wyłączeniem mienia przynależnego do jego majątku odrębnego) od Skarbu Państwa, innej państwowej osoby prawnej, jednostek samorządu terytorialnego, ich związków, komunalnej osoby prawnej lub związku metropolitalnego następujące mienie, które podlegało zbyciu w drodze przetargu – należy podać opis mienia i datę nabycia, od kogo: **nie dotyczy**

VI.

1. Prowadzę działalność gospodarczą² (należy podać formę prawną i przedmiot działalności): **nie dotyczy**

- osobiście **nie dotyczy**

- wspólnie z innymi osobami **nie dotyczy**

Z tego tytułu osiągnąłem (~~ęłam~~) w roku ubiegłym przychód i dochód w wysokości : **nie dotyczy**

2. Zarządzam działalnością gospodarczą lub jestem przedstawicielem, pełnomocnikiem takiej działalności (należy podać formę prawną i przedmiot działalności) : **nie dotyczy** -

osobiście **nie dotyczy**

- wspólnie z innymi osobami **nie dotyczy**

Z tego tytułu osiągnąłem (~~ęłam~~) w roku ubiegłym dochód w wysokości : **nie dotyczy**

amk

VII.

1. W spółkach handlowych (nazwa, siedziba spółki) : **nie dotyczy**

- jestem członkiem zarządu (od kiedy) : **nie dotyczy**

- jestem członkiem rady nadzorczej (od kiedy) : **nie dotyczy**

- jestem członkiem komisji rewizyjnej (od kiedy) : **nie dotyczy**

Z tego tytułu osiągnąłem (~~ęłam~~) w roku ubiegłym dochód w wysokości : **nie dotyczy**

2. W spółdzielniach :

nie dotyczy

- jestem członkiem zarządu (od kiedy) : **nie dotyczy**

- jestem członkiem rady nadzorczej³ (od kiedy) : **nie dotyczy**

- jestem członkiem komisji rewizyjnej (od kiedy) : **nie dotyczy**

Z tego tytułu osiągnąłem (~~ęłam~~) w roku ubiegłym dochód w wysokości : **nie dotyczy**

3. W fundacjach prowadzących działalność gospodarczą : **nie dotyczy**

- jestem członkiem zarządu (od kiedy) : **nie dotyczy**

- jestem członkiem rady nadzorczej (od kiedy) : **nie dotyczy**

- jestem członkiem komisji rewizyjnej (od kiedy) : **nie dotyczy**

Z tego tytułu osiągnąłem (~~ęłam~~) w roku ubiegłym dochód w wysokości : **nie dotyczy**

VIII.

Inne dochody osiągnane z tytułu zatrudnienia lub innej działalności zarobkowej lub zajęć, z podaniem kwot uzyskiwanych z każdego tytułu :

Dochód z tytułu zatrudnienia – 73 925,98 zł

Powyższe dochod stanowią własność/ majątek osobisty.

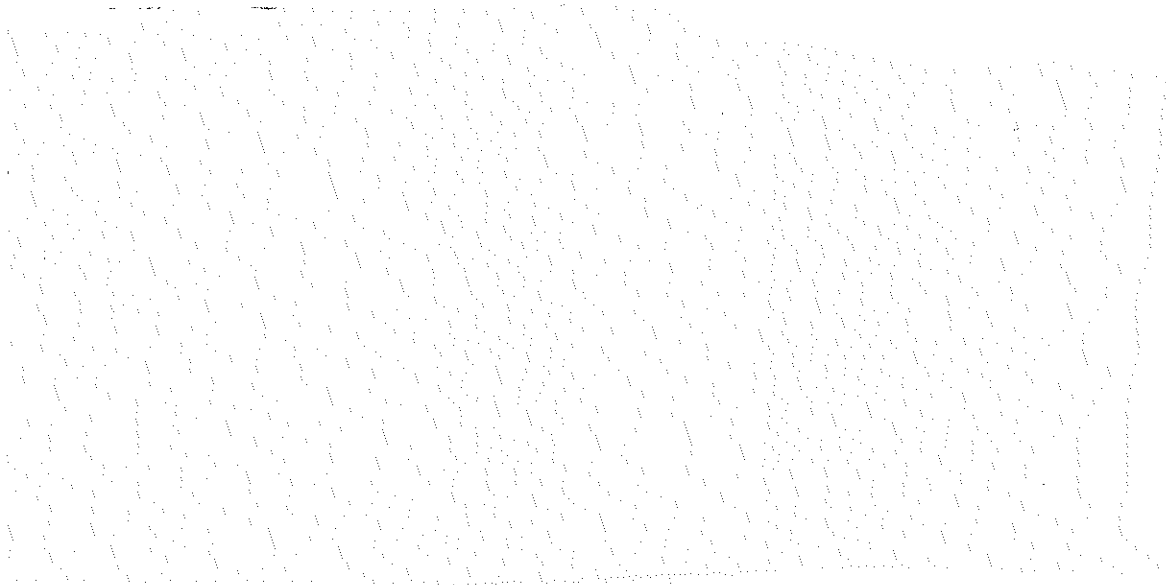
IX.

Składniki mienia ruchomego o wartości powyżej 10 000 złotych (w przypadku pojazdów mechanicznych należy podać markę , model i rok produkcji) : **nie dotyczy**

X.

Zobowiązania pieniężne o wartości powyżej 10 000 złotych, w tym zaciągnięte kredyty i pożyczki oraz warunki, na jakich zostały udzielone (wobec kogo, w związku z jakim zdarzeniem, w jakiej wysokości) : **nie dotyczy**

CZĘŚĆ B



Powyższe oświadczenie składam świadomy (~~a~~), iż na podstawie art. 233 § 1 Kodeksu karnego za podanie nieprawdy lub zatajenie prawdy grozi kara pozbawienia wolności.

Zarzecze, 31.05.2020r.

(miejsowość, data)

Zofia Wilk

1. Niewłaściwe skreślić.
2. Nie dotyczy działalności wytwórczej w rolnictwie w zakresie produkcji roślinnej i zwierzęcej, w formie i zakresie gospodarstwa rodzinnego.
3. Nie dotyczy rad nadzorczych spółdzielni mieszkaniowych.

oh1