

**Uchwała nr XXVI/207/2013**  
**Rady Gminy Zarzecze**  
**z dnia 19 czerwca 2013 r.**

**w sprawie zatwierdzenia „Sołeckiej Strategii Rozwoju wsi Żurawiczki”.**

Na podstawie art. 18 ust. 2, pkt. 6 ustawy z dnia 8 marca 1990 r. o samorządzie gminnym (Dz. U. z 2001 r. Nr 142, poz. 1591 z późn. zm.) w związku z uchwałą Nr 96/2207/11 z dnia 29 listopada 2011 r. Zarządu Województwa Podkarpackiego w sprawie przyjęcia „Podkarpackiego Programu Odnowy Wsi na lata 2011-2016”, **Rada Gminy Zarzecze uchwala, co następuje:**

**§ 1.**

Zatwierdza „Sołecką Strategię Rozwoju wsi Żurawiczki” stanowiącą załącznik Nr 1 do niniejszej uchwały.

**§ 2.**

Wykonanie uchwały powierza się Wójtowi Gminy Zarzecze.

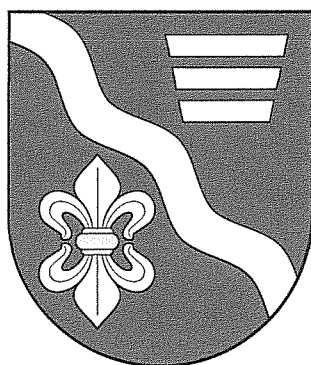
**§ 3.**

Uchwała wchodzi w życie z dniem podjęcia.

PRZEWODNICZĄCY  
RADY GMINY

*Izydor Ijaniqzek*

# SOŁECKA STRATEGIA ROZWOJU WSI ŻURAWICZKI



**Gmina Zarzecze**

Żurawiczki, dnia 16 czerwca 2013 r.

**W opracowaniu dokumentu udział wzięli:**

Członkowie Grupy Odnowy Wsi Żurawiczki

- Andrzej Rut
- Izydor Pieniążek
- Marian Chrobak
- Marek Pieniążek
- Mariusz Pieniążek
- Adam Kot
- Lucyna Piątek
- Andrzej Miazga

Gminny Koordynator „Podkarpackiego Programu Odnowy Wsi na lata 2011-2016”

- Paweł Płocica

**Warsztaty z cyklu “Planowanie w procesie odnowy wsi” przeprowadził:**

Moderator „Podkarpackiego Programu Odnowy Wsi na lata 2011-2016”

- Piotr Karnas

**Spis treści:**

1. Współautorzy opracowania.....	2
2. Analiza zasobów .....	4-7
3. Analiza SWOT .....	8
4. Analiza potencjału rozwojowego wsi.....	9
5. Wizja odnowy i rozwoju wsi .....	10
6. Program krótkoterminowy odnowy wsi .....	11
7. Plan i program odnowy wsi .....	12-13
8. Dokumentacja fotograficzna dotycząca zasobów wsi .....	14-17

**ANALIZA ZASOBÓW**

**Zasoby** – wszelkie elementy materialne i niematerialne wsi i związanego z nią obszaru, które mogą być wykorzystane obecnie bądź w przyszłości w realizacji publicznych bądź prywatnych przedsięwzięć odnowy wsi. Zwrócić uwagę na elementy specyficzne i rzadkie (wyróżniające wieś). Opracowanie: Ryszard Wilczyński

Rodzaj zasobu	Opis (nazwanie) zasobu jakim wieś dysponuje	Znaczenie zasobu		
		Małe	Duże	Wyróżniające
<b>Przyrodniczy</b>				
walory krajobrazu, rzeźby terenu	Rzeka Mlecza, łągi, las, moreny czołowe, starorzecze		x	
stan środowiska	Skanalizowana w całości, czyste środowisko, segregacja odpadów, otoczenie zadbane, dużo zieleni		x	
walory klimatu	Klimat umiarkowany		x	
walory szaty roślinnej	Łąki, pastwiska, grunty orne, rozległe obszary łąkowe, lasy mieszane		x	
cenne przyrodniczo obszary lub obiekty	Drzewostan lipowy w parku podworskim	x		
świat zwierzęcy (ostoje, siedliska)	Stanowiska bobrów, gniazda bocianie, sarny	x		
wody powierzchniowe (cieki, rzeki, stawy)	Rzeka Mlecza, stawy wodne		x	
wody podziemne	Ujęcia wody pitne – studnia głębinowa		x	
gleby	Gleby żyzne, urodzajne, rędziny klasy I i II, gliny, popielice		x	
kopaliny	Piasek	x		
walory geotechniczne	Brak			
<b>Kulturowy</b>				
walory architektury	Zabytkowy dworek, kościół o nowoczesnej architekturze, resztki parku podworskiego, kapliczki, krzyże		x	
walory przestrzeni wiejskiej publicznej	Zespół Szkół, Ośrodek Zdrowia, Remiza Strażacka, Klasztor O. Bernardynów		x	
walory przestrzeni wiejskiej prywatnej	Sklepy	x		
zabytki i pamiątki historyczne	Odkrywki archeologiczne, zabytkowy dworek, liczne kapliczki z XIX i XX wieku, pozostałości okopów tatarskich		x	
osobliwości kulturowe	Pozostałości obronnych budowli z czasów najazdów tatarskich	x		
miejsca, osoby i przedmioty kultu	Św. Brat Albert Adam Chmielowski, kapliczka z kresu powstania styczniowego	x		
święta, odpusty, pielgrzymki	Odpust parafialny Matki Boskiej Różańcowej, Coroczna pielgrzymka do Sanktuarium w Jodłówce	x		
tradycje, obrzędy, gwara	Dożynki parafialne, gminne, święto sportu	x		
legends, podania i fakty historyczne				
przekazy literackie				
ważne postacie i przekazy historyczne	Św. Brat Albert, Wojciech Szczepański, Józef Szczepański – Powstanie Warszawskie, Stanisław Orzechowski – pisarz ziemi przemyskiej, właściciel wsi Adam Rościszowski		x	

	- współtwórca Lwowskiego Ossolineum			
specyficzne nazwy	Góra, Kamienica, Parcelacja, Gorzelnia	x		
specyficzne potrawy	brak			
dawne zawody	Kował, zdun, stolarz, cieśla, szewc	x		
zespoły artystyczne, twórcy	Schola, Oaza Młodzieży Franciszkańskiej	x		
<b>Obiekty i tereny</b>				
działki pod zabudowę mieszkaniową	Możliwość zakupu działek gminnych i prywatnych		x	
działki pod domy letniskowe	Prywatne			
działki pod zakłady usługowe i przemysł	Prywatne i gminne		x	
pustostany mieszkaniowe	brak			
pustostany poprzemysłowe	brak			
tradycyjne nie użytkowane obiekty gospodarskie (stodoły, spichlerze, kuźnie, młyny, itp.)	brak			
<b>Infrastruktura społeczna</b>				
plac publicznego spotkań, festynów	Grzybek obok Remizy, boisko sportowe, boisko przy szkole, plac zabaw przy ZS		X	
sale spotkań, świetlice, kluby	Remiza OSP, sala gimnastyczne przy ZS w Żurawiczkach, świetlica szkolna		X	
miejsca uprawiania sportu	Stadion sportowy, boiska sportowe i boiska przy ZS w Żurawiczkach		X	
miejsca rekreacji	Szlak Nornic Walking, boiska i hala sportowa, Remiza OSP wraz z zapleczem		X	
ścieżki rowerowe, szlaki turystyczne	brak			
szkoły	Zespół Szkół im. Św. Brata Alberta		X	
przedszkola	Oddział przedszkolny przy ZS, przedszkole unijne		X	
biblioteki	Szkolna biblioteka	X		
placówki opieki społecznej	brak			
placówki służby zdrowia	Wiejski Ośrodek Zdrowia			X
<b>Infrastruktura techniczna</b>				
wodociąg	Wieś zwodociągowana w całości			x
kanalizacja	Skanalizowana w całości			x
drogi (nawierzchnia, oznakowanie oświetlenie)	Drogi powiatowe, gminne o nawierzchni asfaltowej po modernizacji, oświetlenie całej wsi		x	
chodniki, parkingi	Wzdłuż drogi powiatowej na długości 1/3 wsi, parking przy Ośrodku zdrowia	x		
przystanki	są	x		
sieć telefoniczna i dostępność internetu	Internet radiowy, telefonia komórkowa, stacjonarna		x	
telefonia komórkowa	Dostęp dobry		x	
inne				
<b>Gospodarka, rolnictwo</b>				
Miejsca pracy (gdzie, ile? )	Szkoła - 25 Ośrodek zdrowia - 5 Sklepy - 5	x		
znane firmy produkcyjne i zakłady usługowe i	Firma Jędrus - produkcja mebli	x		

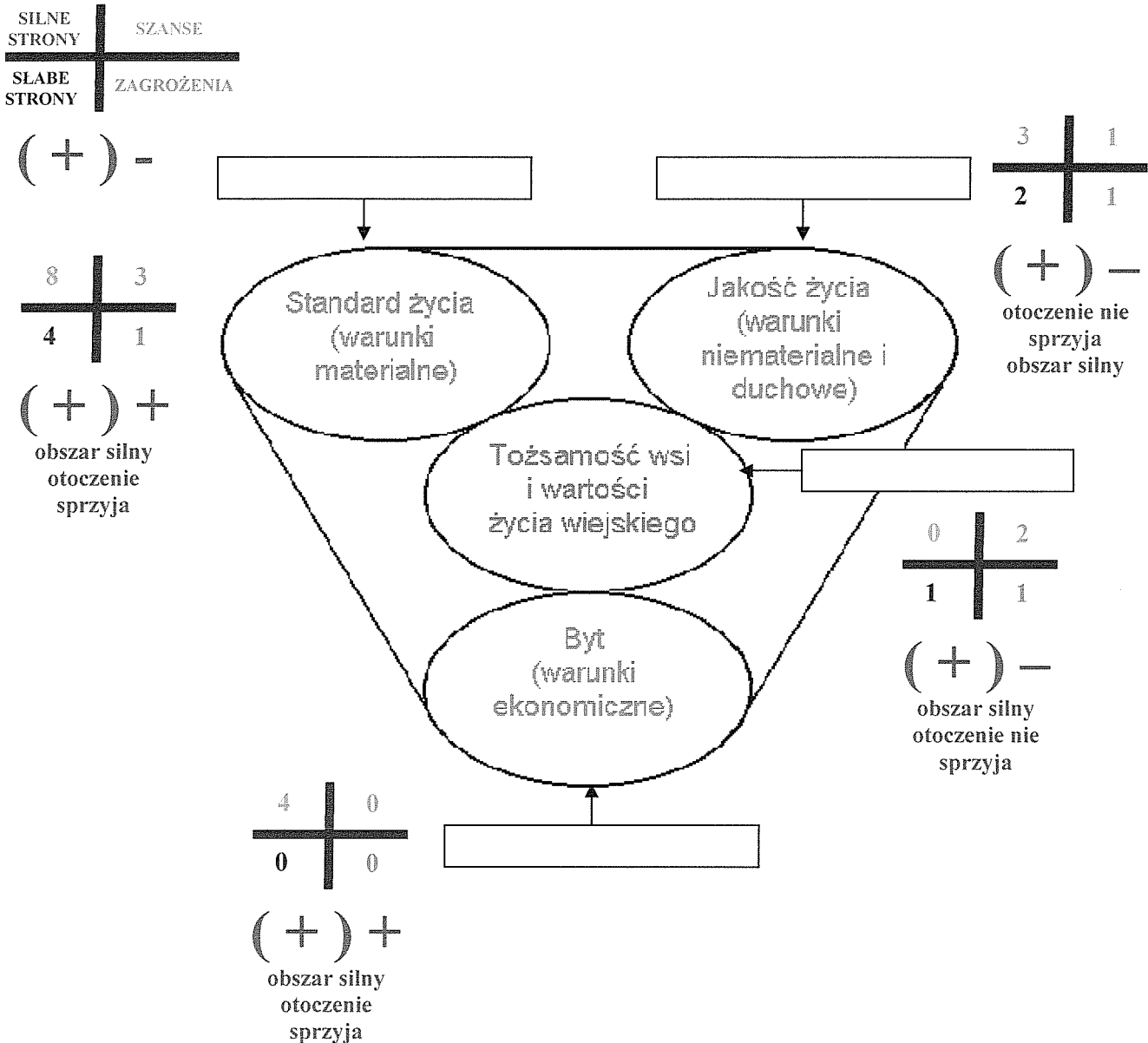
ich produkty	sprzedaż węgla			
gastronomia	Brak			
miejsca noclegowe	Brak			
gospodarstwa rolne	Kilka gospodarstw wielkoobszarowych specjalizujących się w produkcji zbóż, kukurydzy, ziemniaków, warzyw		x	
uprawy hodowle	Kukurydza, zboża, rzepak		x	
możliwe do wykorzystania odpady produkcyjne	Brak			
zasoby odnawialnych energii	Brak			
<b>Środki finansowe i pozyskiwanie funduszy</b>				
środki udostępniane przez gminę	Fundusz sołecki środki pochodzące ze sprzedaży mienia gminnego	x		
środki wypracowywane	W niewielkich ilościach z wynajmu Remizy OSP	x		
<b>Mieszkańcy (kapitał społeczny i ludzki)</b>				
Autorytety i znane postacie we wsi	Brak			
Krajanie znani w regionie, w kraju i zagranicą	Brak			
Osoby o specyficznej lub ważnej dla wiedzy i umiejętnościach, m.in. studenci	Duża liczba studentów i absolwentów uczelni		X	
Przedsiębiorcy, sponsorzy	Brak			
Osoby z dostępem do Internetu i umiejętnościami informatycznych	Brak			
Pracownicy nauki	Brak			
Związki i stowarzyszenia	KGW, OSP, Ludowy Klub Sportowy, Międzyszkolny Klub Sportowy „Sokół”	X		
Kontakty zewnętrzne (np. z mediami)	Brak			
Współpraca zagraniczna i krajowa	Brak			
<b>Publikatory, lokalna prasa</b>				
Książki, przewodniki	Kurier Zarzecki - kwartalnik	x		
Strony www	Szkolna strona internetowa i Klasztoru oo. Bernardynów		x	

## ANALIZA SWOT

MOCNE	SŁABE
<ol style="list-style-type: none"> <li>1. <i>Dobra infrastruktura techniczna: wodociągi, gazyfikacja, kanalizacja, telefonizacja, szeroki dostęp do Internetu stacjonarnego i radiowego.</i></li> <li>2. <i>Zmodernizowane nawierzchnie dróg.</i></li> <li>3. <i>Dogodne położenie komunikacyjne.</i></li> <li>4. <i>Dobrze zorganizowana baza edukacyjna: przedszkole, szkoła podstawowa, gimnazjum, sala sportowa, boisko.</i></li> <li>5. <i>Podstawowa opieka zdrowotna – Wiejski Ośrodek Zdrowia – dwóch lekarzy rodzinnych.</i></li> <li>6. <i>Obiekt sakralny o nowoczesnej architekturze – kościół i klasztor Ojców Bernardynów.</i></li> <li>7. <i>Szlaki Nordic Walking</i></li> <li>8. <i>Walory środowiskowe: las, rzeka.</i></li> <li>9. <i>Zwarta zabudowa wsi wzdłuż drogi powiatowej na długości 7 km (w tym 1.3 km chodnika).</i></li> <li>10. <i>Działające stowarzyszenia i organizacje: OSP, KGW, LKS.</i></li> <li>11. <i>Liczna grupa mieszkańców z wyższym wykształceniem.</i></li> </ol>	<ol style="list-style-type: none"> <li>1. <i>Duże rozdrobnienie gospodarstw rolnych.</i></li> <li>2. <i>Niewystarczająca ilość chodników przy drogach.</i></li> <li>3. <i>Brak parkingu przy kościele i cmentarzu.</i></li> <li>4. <i>Duże ilości obszarów pozbawionych melioracji.</i></li> <li>5. <i>Istniejące zagrożenie powodziowe.</i></li> <li>6. <i>Niedostateczne uzbrojenie terenu pod zabudowę.</i></li> <li>7. <i>Brak placówek usługowych.</i></li> <li>8. <i>Brak dobrych dróg dojazdowych do pól będących skutkiem rozdrobnienia gospodarstw rolnych.</i></li> <li>9. <i>Występujące bezrobocie połączone z migracją, zwłaszcza młodych ludzi.</i></li> </ol>
SZANSE	ZAGROŻENIA
<ol style="list-style-type: none"> <li>1. <i>Scalenia gruntów.</i></li> <li>2. <i>Kompleksowa melioracja.</i></li> <li>3. <i>Budowa zbiornika retencyjno-rekreacyjnego umożliwiającą rozwój agroturystyki i wyeliminowanie zagrożenia powodziowego.</i></li> <li>4. <i>Rozwój usługowej działalności małych podmiotów działalności gospodarczej.</i></li> <li>5. <i>Lepsze wykorzystywanie istniejącej infrastruktury: remizy OSP, boiska.</i></li> <li>6. <i>Powstanie grup producentów rolnych.</i></li> <li>7. <i>Systematyczne pozyskiwanie środków zewnętrznych oferowanych w ramach programów i projektów unijnych.</i></li> </ol>	<ol style="list-style-type: none"> <li>1. <i>Ponawiające się zagrożenie powodziowe będące wynikiem braku regulacji rzeki Mleczki.</i></li> <li>2. <i>Niedostateczna ilość chodników stwarza zagrożenie dla bezpieczeństwa w ruchu drogowym.</i></li> <li>3. <i>Starzenie się społeczeństwa – niska demografia.</i></li> <li>4. <i>Postępujące bezrobocie wśród młodych ludzi.</i></li> </ol>



## Analiza potencjału rozwojowego wsi



## Wizja odnowy i rozwoju wsi Żurawiczki

### **Wieś Żurawiczki – Z historycznej przeszłości do europejskiej nowoczesności**

**Wieś Żurawiczki – jest to wieś nowoczesna, bezpieczna, licząca około 1300 mieszkańców, o charakterze rolniczym. Wyposażona w infrastrukturę techniczną niezbędną do nowoczesnego i bezpiecznego funkcjonowania. Zwarta zabudowa, dogodne położenie geograficzne, posiadane zasoby przyrodnicze oraz zaangażowanie mieszkańców pozwalają stworzyć wizję nowoczesnej na miarę marzeń i oczekiwań społeczności lokalnej. Dobra edukacja prowadzona w nowoczesnej bazie oświatowej otwiera przed młodym pokoleniem drogę do realizacji swoich marzeń i planów. Intensywność działań podejmowanych przez różne organizacje i stowarzyszenia oraz władze samorządowe będą gwarancją osiągnięcia zamierzonych celów. Należą do nich rozwój usług, małej przedsiębiorczości, nowoczesnego rolnictwa oraz działalności kulturalnej.**

### Program krótkoterminowy odnowy wsi Żurawiczki

Kluczowy problem	Odpowiedź	Propozycja projektu (nazwa)	Czy nas stać na realizację? (tak/nie)		Punktacja	Hierarchia
			Organiza- cyjnie	Finansowo		
Co nas najbardziej zintegruje?	<i>Festyn rodzinny</i>	Święto Rodziny „Parafiada”	TAK	TAK	15	<b>V</b>
Na czy nam najbardziej zależy?	<i>Parking przy kościele parafialnym</i>	Budowa miejsc postojowych	TAK	TAK	25	<b>I</b>
Co nam najbardziej przeszkadza?	<i>Brak środków finansowych na realizację projektów</i>	Pozyskiwanie środków zewnętrznych	TAK	TAK	16	<b>IV</b>
Co najbardziej zmieni nasze życie?	<i>Poprawa bezpieczeństwa i jakości życia mieszkańców</i>	Budowa chodników	TAK	NIE	22	<b>II</b>
Co nam przyjdzie najłatwiej?	<i>Wydanie folderu promocyjnego</i>	Opracowanie i wydanie folderu	TAK	TAK	19	<b>III</b>
Projekt jaki zgłosimy do Podkarpackiego Programu Odnowy Wsi	<b>Budowa miejsc postojowych</b>					

**Plan i program odnowy wsi Żurawiczki na lata 2012-2022**  
Wizja wsi Żurawiczki

I. Plan rozwoju		II. Program rozwoju	
1. Cele jakie musimy osiągnąć by urzeczywistnić wizję naszej wsi	2. Co nam pomoże osiągnąć cel?  ZASOBY Czego użyjemy?	3. Co nam może przeszkodzić?  BARIERY Słabe strony jakie wyeliminujemy ZAGROŻENIA Czego unikniemy?	Projekty, przedsięwzięcia jakie wykonamy?
<b>A. TOŻSAMOŚĆ WSI I WARTOŚCI ŻYCIA WIEJSKIEGO</b>			
1. Lokalny kult pamięci o wybitnych mieszkańcach i wydarzeniach	1. Opracowania historyczne, pamiątki rodzinne, przekazy, pamiątniki	1. Mała znajomość przeszłości historycznej wsi	1. Wmurowanie tablicy pamiątkowej poświęconej Józefowi Szczepańskiemu „Ziutek” – poecie powstańczej Warszawy. 2. Konkurs pieśni i poezji poświęconej Powstaniu Warszawskiemu. 3. Wydanie folderu o wybitnych postaciach związanych z wsią na przestrzeni historii
<b>B. STANDARD ŻYCIA</b>			
1. Zagospodarowanie przestrzeni publicznej	1. Plac przeznaczony pod budowę parkingu 2. Środki z funduszu sołeckiego. 3. Środki ze sprzedaży mienia wiejskiego	1. Niedostateczne uzbrojenie terenu pod zabudowę. 2. Brak chodników w części wsi	1. Urządzenie miejsc parkingowych przy kościele parafialnym 2. Wykonanie chodnika w kierunku cmentarza 3. Przebudowa skrzyżowania na Kamienicy 4. Wykonanie chodnika w kierunku Kamienicy 5. Poprawa standardu budynku remizy OSP 6. Modernizacja boiska sportowego przy szkole i na stadionie LKS „Żuraw”

**C. JAKOŚĆ ŻYCIA**

<p>1. Zwiększenie aktywności i poziomu integracji mieszkańców wsi</p>	<p>1. Wykorzystanie licznej grupy mieszkańców z wyższym wykształceniem 2. Budynek remizy OSP 3. Mienie wiejskie przy remizie OSP</p>	<p>1. Działające stowarzyszenia i organizacje</p>	<p>1. Występujące bezrobocie połączone z migracją</p>	<p>1. Założenie stowarzyszenia pod nazwą „Stowarzyszenie Przyjaciół Szkoły i Rozwoju Wsi Żurawiczki” 2. Wyznaczenie i zagospodarowanie terenu pod rekreację i wypoczynek</p>
---	--	---	---	--

**D. BYT**

<p>1. Wdzielenie działek budowlanych z mienia wiejskiego i uzbrojenie pod budownictwo i usługi 2. Promocja</p>	<p>1. Działki budowlane z mienia wiejskiego 2. Budynek szkoły i remizy OSP 3. Stadion sportowy wraz z zapleczem</p>	<p>1. Uzupelnienie zwartej zabudowy wsi</p>	<p>1. Brak placówek usługowych</p>	<p>1. Uzbrojenie terenu w niezbędne media (gaz, kanalizacja, wodociąg) 2. Utworzenie strony internetowej Żurawiczek 3. Organizowanie festynów rodzinnych i parafialnych</p>
--	---	---	------------------------------------	---

## DOKUMENTACJA FOTOGRAFICZNA WSI ŻURAWICZKI



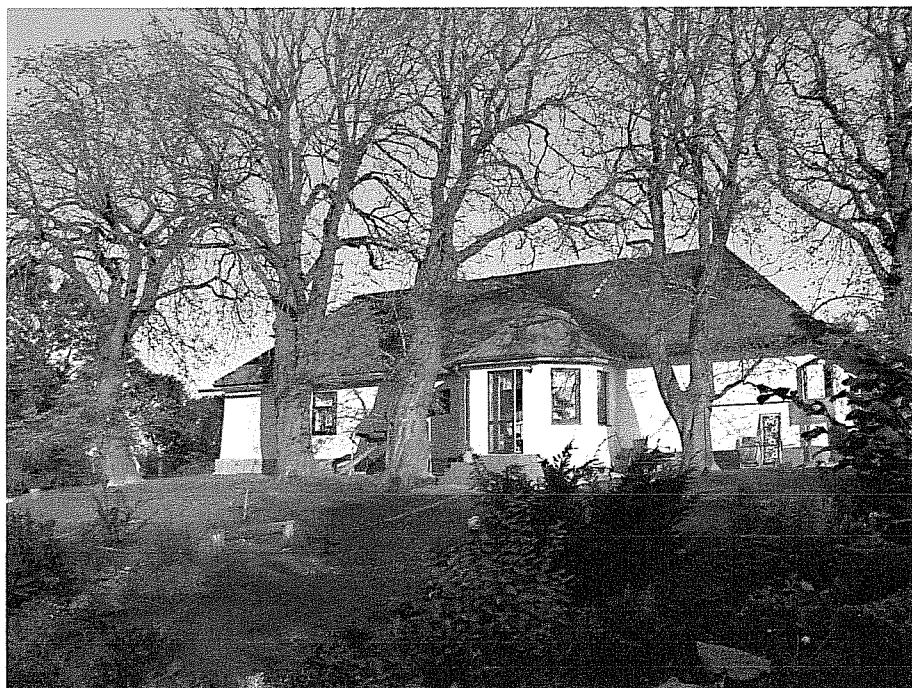
*Budynek Zespołu Szkół im. Św. Brata Alberta*



*Budynek remizy OSP*



*Ośrodek Zdrowia*



*Zabytkowy dworek należący kiedyś do właścicieli folwarku na Kamienicy*

PRZEWODNICZĄCY  
RADY GMINY  
*[Signature]*  
Izydor Piętiqzek